



Bu proje Avrupa Birlięi ve Türkiye Cumhuriyeti tarafından finanse edilmektedir



AB kırsal kalkınma politika modeline dayalı

2014-2020 IPA Kırsal Kalkınma Programı (IPARD): Türkiye Cumhuriyeti

Iwona LISZTWAN

Avrupa Komisyonu
Tarım ve Kırsal Kalkınma Genel Müdürlüğü
30 Ekim 2020





IPARD- AB kırsal kalkınma modeline dayalı - 2011'den bu yana somut performans

Çiftliklerin modernizasyonu, gıda işleme ve çeşitlendirme ve AB hijyen, hayvan refahı ve çevresel standartlarına kademeli uyum için yatırım projeleri- Türk vatandaşlarına sağlanan faydalar

IPARD I –2011 -2013 arası (+3)

- 10.650 proje hayata geçirilmiştir
- 50.000 istihdam sağlanmıştır.

IPARD II : 2017'den bu yana

- 22.500 proje teklifi alınmıştır
- 6.600 proje sözleşmesi imzalanmıştır (AB'den 470 million AVRO)
- 3.200 proje tamamlanmıştır (AB'den 145 million AVRO)

Ve her gün daha da fazlası



Bu proje Avrupa Birliği ve Türkiye Cumhuriyeti tarafından finanse edilmektedir





Bu proje Avrupa Birliđi ve Türkiye Cumhuriyeti tarafından finanse edilmektedir



Kırsal kalkınma için kurumsal sistem 2008/2011'den bugüne kadarki AB standartlarına uygun

- 42 ilde AB Standartlarına uygun faaliyet gösteren **IPARD Ajansı** (yapılar, prosedürler, denge ve denetlemeler) – iyi denetim sonuçları – uygulama fonksiyonu – www.tkd.gov.tr
- **Yönetim Otoritesi**, Tarım ve Orman Bakanlığında– politika geliştirme fonksiyonu – veri temelli politika geliştirme
- Yararlanıcılar, danışmanlar– “**proje kültürü**”



Bu proje Avrupa Birlięi ve Trkiye Cumhuriyeti tarafından finanse edilmektedir



Yatırımlar iin Mevcut IPARD desteęi:

- Et ve st iftliklerinin AB standartlarına ıkarılması
- Et, st ve balık iřlemede AB standartlarının yakalanması
- Turizm, el sanatları, kk gıda iřleme, yenilenebilir enerji, vb. alanlarda mikro ve kk kırsal iřletmeler.

İř planı, zel sektr eř-financemanı, aık ve net kurallar

ncelikli gruplar: gen iftiler, retici rgtleri, vb.

Ayrıntılı bilgi iin: www.tkd.gov.tr



Bu proje Avrupa Birliği ve Türkiye Cumhuriyeti tarafından finanse edilmektedir

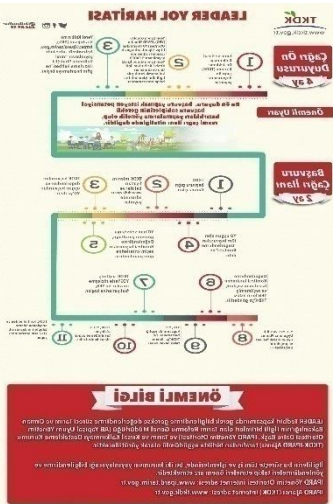


AB modeli temelinde: Aşağıdan Yukarıya Yerel Kalkınma



Tabandan tavana yerel kalkınma
«Leader» yaklaşımının oluşturulması
Özel sektör/STK'lar ve yerel halkla işbirlikleri –Yerel Eylem Grupları
Gruplar yerel stratejiler geliştirir ve uygular:

- Çok sektörlü
- Yenilikçi
- Tabandan tavana



(AB LEADER modeli temelinde) artık Türkiye'de
+/- **50 ortaklıklar** başlıyor!



Bu proje Avrupa Birliği ve Türkiye Cumhuriyeti tarafından finanse edilmektedir



Daha yenilikçi eylemler: Kırsal Kalkınma Ağı

- Paydaş katılımı
 - İletişim
 - Sosyal inovasyon, kırsal turizm, kısa değer zincirleri, vb. tematik gruplar.
 - AB düzeyinde ağ kurma-
oldukça zengin bir AB Ağı
- Yayınlar: bilgi alışverişi

www.enrd.ec.europa.eu



ULUSAL KIRSAL AĞ
NATIONAL RURAL NETWORK



TÜRKİYE KIRSAL AĞI BRÜKSEL'DE



Bu proje Avrupa Birliği ve Türkiye Cumhuriyeti tarafından finanse edilmektedir

